

# 康栢苑樓宇樣本平面圖

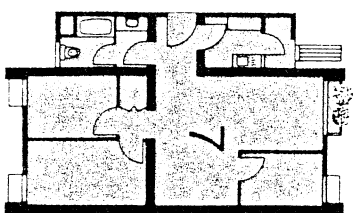
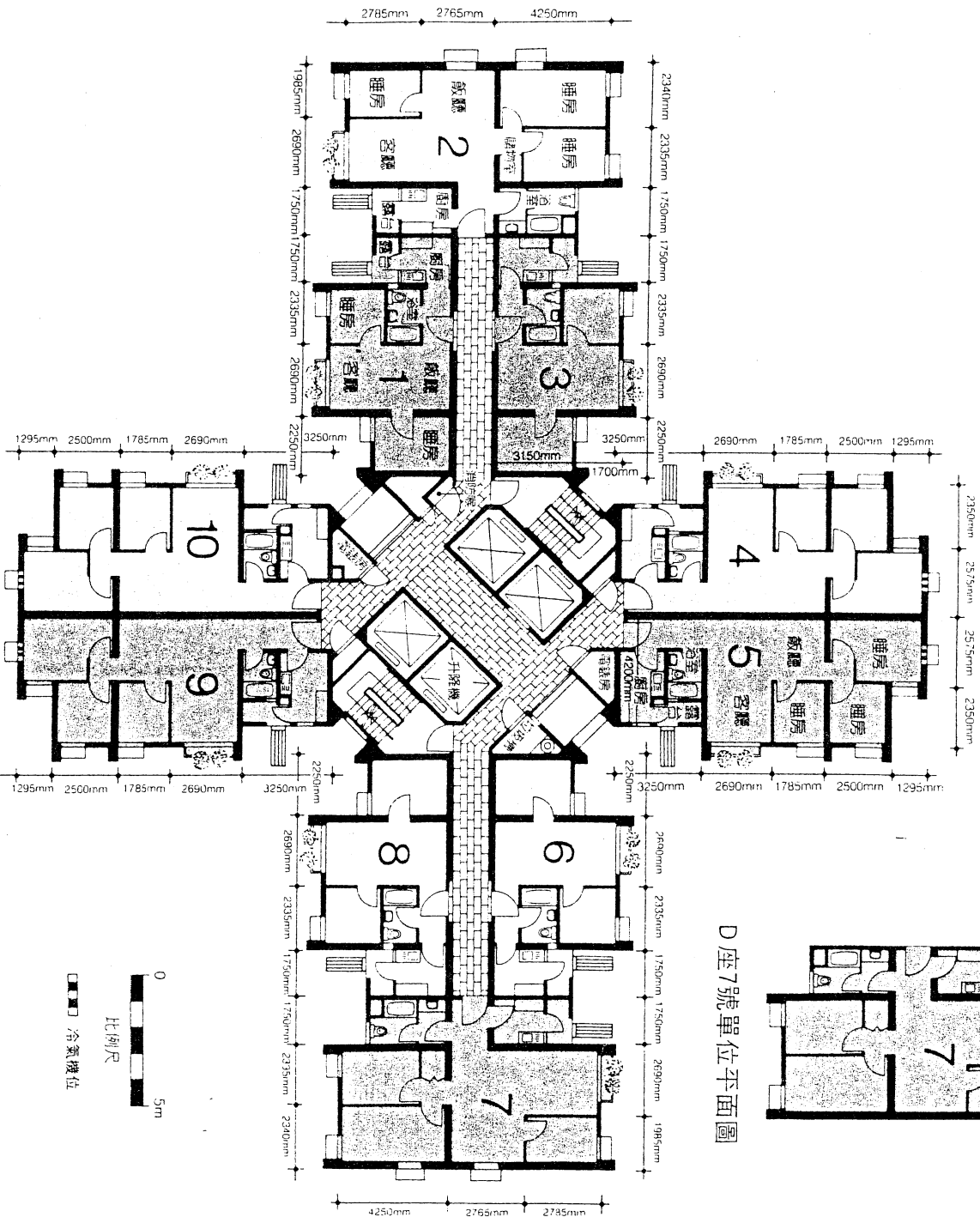
## A座1樓至34樓

## D、F座1樓至35樓

此樓宇樣本平面圖，應與刊載於第一頁的康栢苑位置圖及屋苑發展圖一併參閱。

註：

- (一) A座1樓10號單位，可能留作裝修承建商示範單位，暫不出售。
- (二) 由於高層單位的結構牆比較薄，高層單位的內部面積一般會較低層單位稍大。



D座7號單位平面圖

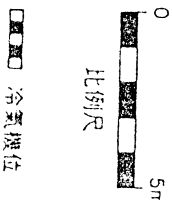
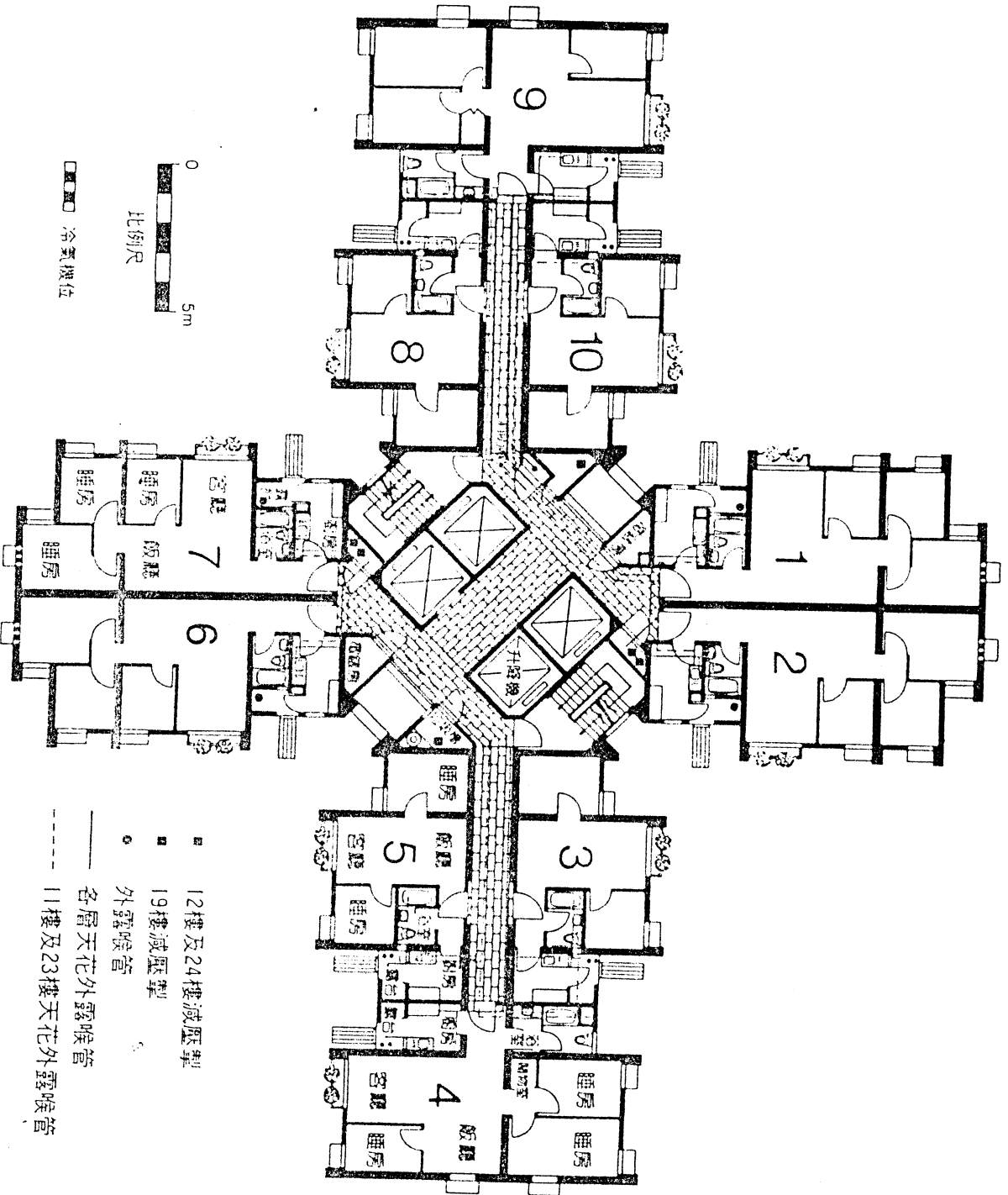
實用面積是每單位由其外牆表面及牆中央線起量度計算的總面積。建築面積是單位的實用面積加上樓宇內公用地方所攤分的面積。  
(一平方米等於10.764平方呎)  
所有圖則、用料及設備，以房屋委員會最後批准者為準。

# 康栢苑外露台管圖

B座 1樓至33樓

C座 1樓至34樓

E、G座 1樓至35樓



■ 12樓及24樓減壓掣  
 ■ 19樓減壓掣  
 ○ 外露台管  
 - - - - 11樓及23樓外露台管

所有圖則、用料及設備，以房屋委員會最後批准者為準。